

Le style du mois :

LE BIEN-ÊTRE À LA MAISON

- Comment éclaircir une pièce ?
- Le vert sauge : la couleur de l'été 2022

LA TENDANCE NÉO-RUSTIQUE

LA TENDANCE WABI-SABI

- Le végétal s'invite à l'intérieur !



Le bien-être
à la maison...

LE VERT

sauge

Le vert se réinvente encore et encore... pour le plus grand plaisir de nos intérieurs !

Comportant à elle seule plus de 50 teintes, la tendance 2022 se dessine autour du vert sauge.

Que ce soit aux murs ou en décoration, le vert sauge apportera à vos lieux de vie du réconfort, de l'espoir, de la chance, du renouveau et un côté nature !



ESPOIR

RENOUVEAU

CHANCE

NATURE

RÉCONFORT



Les autres teintes...

by SWISSKRONO

U 544 VL
Field Grey

U 4814 VL
Melone

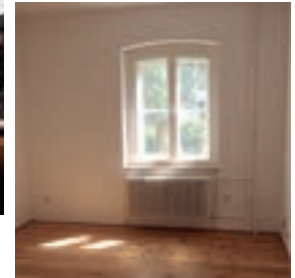
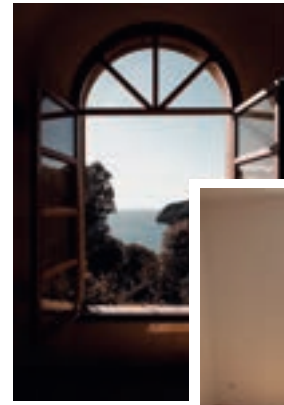
U 4439 VL
Pistachio Green

COMMENT ÉCLAIRCIR UNE PIÈCE ?

1

Désencombrer les espaces autour des fenêtres !

Le mobilier, placé à proximité des fenêtres, a souvent tendance à obstruer le passage de la lumière naturelle. Pensez à libérer l'espace de 40 cm de chaque côté environ pour que la lumière puisse pénétrer dans votre pièce.



Poser un parquet au sol dans le sens de la lumière !

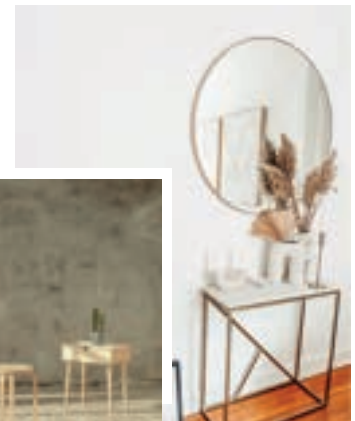
Le bois a pour avantage d'accueillir la lumière et de jouer avec la luminosité au fil de la journée. Misez sur une teinte de parquet claire, en installant les lames dans le sens de la lumière.

2

Jouer avec les miroirs !

Disposez des miroirs sur le mur en face de l'entrée de la lumière naturelle, cela apportera le reflet de la lumière. À vous de choisir entre un grand miroir ou un assemblage de plusieurs petits selon vos goûts !

3



Installer des rideaux blancs !

Habillez vos fenêtres avec des voilages plutôt que des rideaux opaques. Le jeu de transparence apportera de la lumière et rajoutera une touche originale à vos intérieurs.

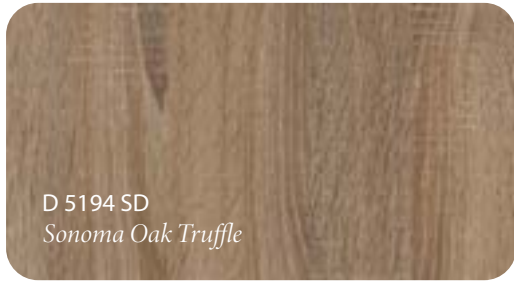
4



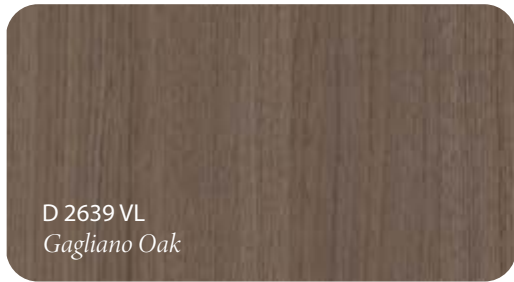
Le style NÉO-RUSTIQUE



D 4225 OV
Artisan Oak Yellow



D 5194 SD
Sonoma Oak Truffle



D 2639 VL
Gagliano Oak

Le style néo-rustique est apparu en 2015, en associant meubles anciens et accessoires design. Cette tendance a su s'affirmer et convaincre pour devenir une tendance intemporelle.

Pour un style néo-rustique réussi, il faut allier :
la modernité et la rusticité.



D 3822 OW
Bublin Oak

Aidez-vous de matières naturelles comme le verre, le bois, la pierre, le métal ou de panneaux décoratifs ONE WORLD offrant ces mêmes effets. Ajoutez des touches de décoration avec des textures de lin, de laine, de chanvre ou de coton.

Associez ces éléments avec des couleurs aux tonalités vives telles que le rouge ou le lie de vin mais également des couleurs aux tons plus neutres comme le beige ou des couleurs pastels. Accessoirisez avec quelques rayures larges ou des formes géométriques.



CHALEUREUX & ÉLÉGANT

Les Matériaux

VERRE

BOIS

PIERRE

MÉTAL

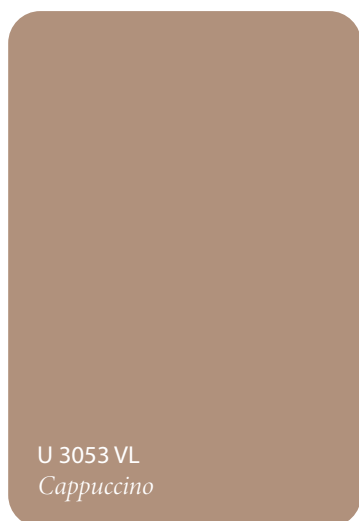
LIN

LAINES

CHANVRE

COTON

Les Couleurs



U 3053 VL
Cappuccino



U 2511 VL
Bordeaux

LES INCONTOURNABLES POUR RÉUSSIR SON STYLE NÉO-RUSTIQUE



La tendance WABI-SABI



WABI

WABI signifie la mélancolie,
la solitude et la simplicité.

SABI

SABI désigne quant à lui
l'altération par le temps.



D 3274 VL
Béton Grey



D 228 OW
Victoria Tabacco



D 4826 SX
Béton Vesuv

La tendance est à la modestie et au minimalisme.

Ce style, minimaliste, trouve son charme dans l'imperfection avec des objets artisanaux présentant des irrégularités, souvent façonnés par les mains de l'homme.

Privilégiez les objets ou les meubles ayant déjà eu une première vie ! Recyclez ou penchez-vous sur des meubles « effet vieilli ».

À vous de créer votre propre style WABI-SABI, pas de mode d'emploi à suivre, juste des orientations : espaces épurés, nature, matériaux et respect de l'environnement !



Côté accessoires...

Le bois est essentiel pour un style WABI-SABI réussi, que ce soit brut, en panneau ou patiné. Par le temps il apportera l'authenticité nécessaire.

Les matières comme le béton et la pierre brute sont aussi à privilégier !

Côté teintes, l'harmonie est primordiale... Tournez-vous vers des couleurs neutres comme le brun, le gris, l'écru ou le beige.

Originalisez votre décoration avec de l'ocre ou du rose poudré mais attention à ne pas ajouter de couleurs vives, celles-ci pourraient dénaturer l'ambiance WABI-SABI.

U 515 VL
Sand

U 569 VL
Rhino Grey

U 141 VL
Pink



Le végétal s'invite à l'intérieur

Le végétal fait son grand retour dans la décoration d'intérieur !

Que ce soit en plante, en terrarium, en mur végétal ou en papier peint, la végétation va apporter une touche nature chez vous. Pour ceux qui vivent en appartement, cela permet de profiter d'une ambiance «jardin».

Pour les plantes, n'hésitez pas à en disposer dans des pots, au sol. Pour les plus imposantes, d'autres sur des étagères, bibliothèques, marches d'escaliers. Enfin, suspendez-en dans des photophores ou des filets.

En plus d'être esthétique, les plantes vertes purifient l'air intérieur... Contemplez et respirez !

**Le petit plus d'un mur végétal ?
Des caractéristiques esthétiques et d'isolation phonique**

Quand la nature prend place dans la maison...



 **SWISS KRONO**

**VISITEZ NOTRE SITE INTERNET ET REJOIGNEZ
NOS COMMUNAUTÉS SUR LES RÉSEAUX SOCIAUX !**

